

Annexes du Bilan Carbone® 2018 de l'OID

Sommaire

Annexe 1 : Méthodologie
Annexe 2 : Facteurs d'émission
A propos de l'OID
Rédaction

Annexe 1 : La méthodologie

Ce bilan est basé sur la **méthode Bilan Carbone®**. Elle a recours au Pouvoir de Réchauffement Global (PRG) en guise d'unité afin de traduire les émissions de l'ensemble des gaz à effet de serre en kilogramme équivalent carbone (kgeqCO₂).

Afin d'estimer l'empreinte carbone des activités de l'association, les données d'activités physiques (coûts, consommations d'énergie, distances parcourues, etc.) ont été converties en une quantité d'émissions de gaz à effet de serre, par l'intermédiaire de **facteurs d'émission**. Un facteur d'émission est un coefficient multiplicateur qui permet d'estimer la quantité de polluant émise du fait d'une activité humaine. Il correspond à l'ensemble des émissions directes et indirectes qui ont été nécessaires pendant toute la durée de vie d'un procédé, d'un produit ou d'un service. Les facteurs d'émissions peuvent être plus ou moins précis et fiables, notamment s'ils sont génériques.

- Méthodologie



Les principales hypothèses retenues :

- **Localisation de l'association** : pour calculer les émissions de CO₂ des consommations électriques (poste 6) sur l'année 2018, nous avons utilisé la méthode de l'ADEME qui consiste à se baser sur la **surface des bureaux**, que l'on multiplie par le Facteur d'émission. Malgré un déménagement en cours d'année, la surface n'a pas changé (30m²).
En revanche, pour calculer les émissions liées aux déplacements domicile-travail des salariés (poste 22), nous avons calculé les distances du lieu d'habitation des salariés par rapport à la rue Lacépède de janvier à mars, puis par rapport à la rue Saint-Fiacre de mars à décembre.
- **Informations relatives au Scope 2** : nous avons opté pour l'utilisation de la base de données OID afin de calculer la consommation énergétique moyenne (sur un immeuble de bureaux type haussmannien à Paris). En effet, cette méthode se veut être la plus pertinente en l'absence des factures énergétiques. La seule donnée accessible était un ratio monétaire en fonction du loyer payé. L'indicateur

issu de la base de données OID (accessible via [Taloen](#)) englobe à la fois le poste 6 et le poste 7 du Bilan Carbone®.

- **Ressources humaines** : Nous considérons en moyenne 3 ETP sur l'année 2018. En effet, en 2018 l'OID comptait 1 salariée permanente, 1 salariée aux 4/5^e, 1 permanent à mi-temps, 1 salariée à temps plein pendant 6 mois, et 1 salariée à temps plein présente pendant 3 mois. Le nombre de jours ouvrés travaillés se décline donc comme suit :
 - salariée 1 : 216 jours
 - salariée 2 : 162 jours
 - salarié 3 : 108 jours
 - salariée 4 : 108 jours
 - salariée 5 : 54 jours



Notre méthodologie générale :

Nous avons utilisé en majorité **des facteurs d'émissions de la [base carbone de l'ADEME](#)**. Certains ont un fort taux d'incertitude mais le bilan des émissions de gaz à effet de serre vise à mettre en avant les postes les plus émissifs afin d'organiser un plan d'action ayant le plus d'impact possible, et non à mesurer les émissions réelles de l'association.

Ainsi, certains facteurs, même incertains, ont été conservés car aucune autre donnée n'était disponible et le poste auquel il était rattaché nous semblait important. A l'inverse, certains sous-postes nous semblant secondaires, ont été exclus du fait du manque de certitude des facteurs d'émissions (voir la partie « exclusions »).

En ce qui concerne les **données internes**, nos sources se constituaient principalement des éléments suivants :

- Les factures de l'OID ;
- Le calendrier de l'année 2018 pour déterminer le nombre d'événements (l'activité de l'OID reposant essentiellement sur des échanges, des groupes de travail, des conférences, etc.) ;
- Les outils de télécommunication utilisés (statistiques d'utilisation des boîtes mails, du site internet, de l'opérateur internet, etc.) ;
- Des hypothèses concernant certains postes d'émissions, calculés à partir de données génériques (repas consommés, ramettes de papier, déplacements des salariés et des membres, etc.).

De manière générale, nous avons repris la méthodologie mise en place pour le Bilan Carbone® 2017. Cette méthodologie a vocation à s'affiner d'années en années afin de donner une image plus fidèle de notre empreinte carbone.

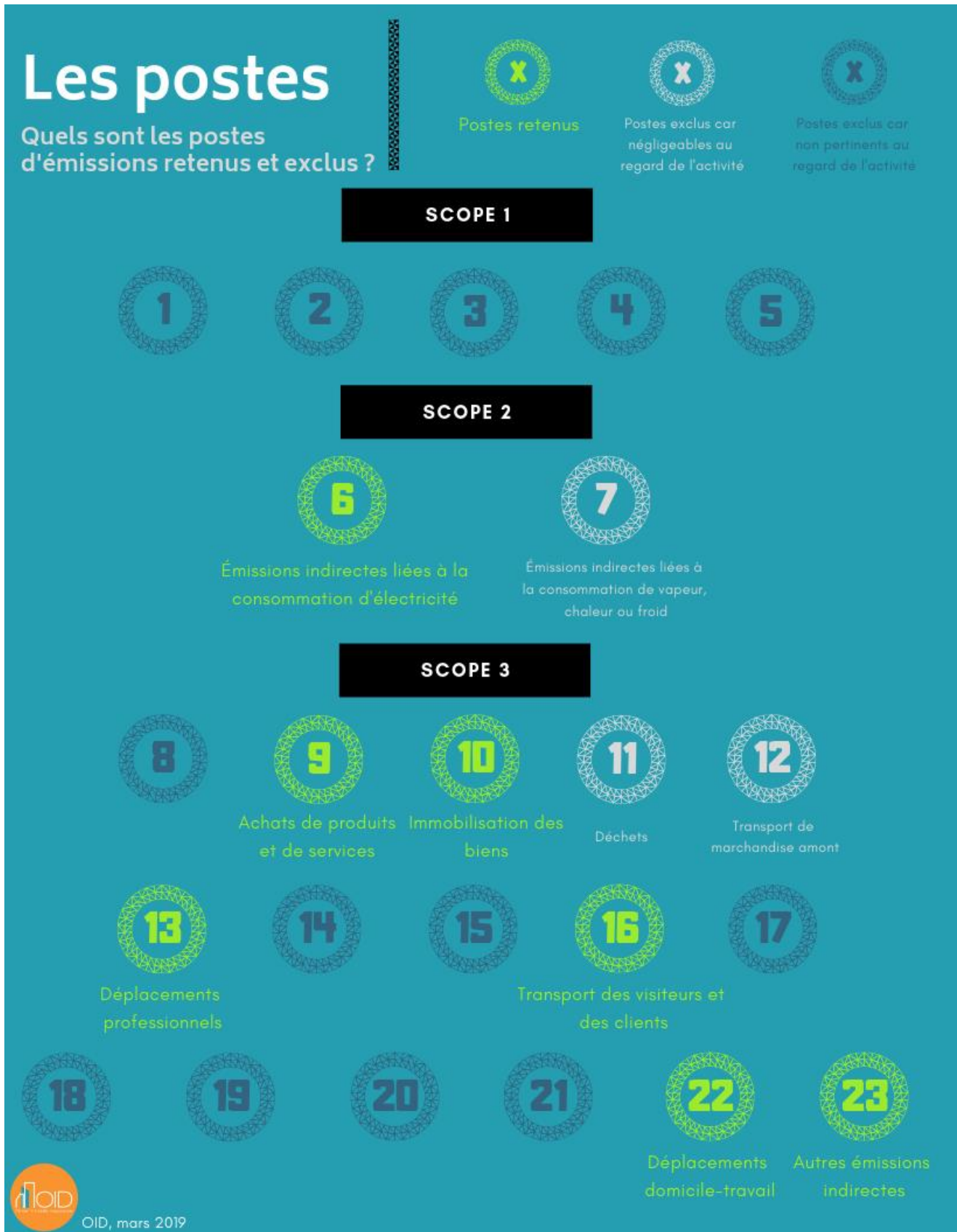
- **Périmètre**

Le **périmètre** retenu pour cette étude est celui des flux physiques liés aux activités de l'OID. Ces activités comprennent donc les éléments suivants :

- Toutes les activités des salariés de l'association dans le cadre de leur travail ;
- Les activités de nos prestataires dans le cadre des biens ou services demandés par l'OID ;
- Les activités de nos membres, partenaires, et autres personnes qui seraient directement liées à un service ou une offre que nous proposons. Par exemple, les déplacements (de toute personne) liés à une conférence organisée par l'OID sont intégrés dans le périmètre de l'étude.

Ainsi, les scopes 1, 2 et 3 sont couverts dans ce Bilan Carbone®.

• Postes



Annexe 2 : Facteurs d'émission

Poste	Intitulé	Donnée	Unité	Source	Incertitude	Lien
SCOPE 2						
Emissions indirectes associées à l'énergie	Méthodologie OID			OID		
POSTE 9 : Achats de produits et de services						
Achats de produits et de services	Repas - moyen	2,25	kgCO ₂ e/repas	ADEME	50%	http://www.bilans-ges.ademe.fr/fr/accueil/documentation-gene/index/page/Repas
Achats de produits et de services	Repas - végétarien	0,45	kgCO ₂ e/repas	ADEME	50%	http://www.bilans-ges.ademe.fr/fr/accueil/documentation-gene/index/page/Repas
Achats de produits et de services	Café - moulu - poids net en magasin	3,14	kgCO ₂ e/kg d'ingrédient en sortie de magasin	ADEME	30%	http://www.bilans-ges.ademe.fr/fr/accueil/documentation-gene/index/page/Boissons
Achats de produits et de services	Thé - à infuser - poids net en magasin	6,11	kgCO ₂ e/kg d'ingrédient en sortie de magasin (poids net)	ADEME	30%	http://www.bilans-ges.ademe.fr/fr/basecarbone/donnees-consulter/liste-element?recherche=th%C3%A9
Achats de produits et de services	Vin - France - en magasin, prêt à consommer	1,43	kgCO ₂ e/litre de liquide	ADEME	30%	http://www.bilans-ges.ademe.fr/fr/accueil/documentation-gene/index/page/Boissons
Achats de produits et de services	Jus d'orange - pur jus - en magasin, prêt à consommer	2,22	kgCO ₂ e/litre de liquide	ADEME	30%	http://www.bilans-ges.ademe.fr/fr/accueil/documentation-gene/index/page/Boissons

Poste	Intitulé	Donnée	Unité	Source	Incertitude	Lien
Achats de produits et de services	Viennoiserie pain au chocolat - type pain au chocolat - plats prêt à manger	0,114	kgCO ₂ e/portion	ADEME	30%	http://www.bilans-ges.ademe.fr/fr/basecarbone/donnees-consulter/liste-element?recherche=pain+au+chocolat
Achats de produits et de services	Service - Services (imprimerie, publicité, architecture et ingénierie, maintenance multi-technique des bâtiments)	170	kgCO ₂ e/keuro	ADEME	80%	http://www.bilans-ges.ademe.fr/fr/basecarbone/donnees-consulter/liste-element/categorie/295
Achats de produits et de services	Service - Télécommunications	170	kgCO ₂ e/keuro	ADEME	80%	http://www.bilans-ges.ademe.fr/fr/basecarbone/donnees-consulter/liste-element/categorie/295
Achats de produits et de services	Consommables bureautiques	0,917	kgCO ₂ e/euro dépensé	ADEME	50%	http://www.bilans-ges.ademe.fr/fr/basecarbone/donnees-consulter/liste-element/categorie/285
POSTE 10 : Immobilisation des biens						
Immobilisation des biens	Smartphone	30	kgCO ₂ e/appareil	ADEME	20%	http://www.bilans-ges.ademe.fr/fr/basecarbone/donnees-consulter/liste-element/categorie/461
Immobilisation des biens	Vidéo projecteur	94	kgCO ₂ e/appareil	ADEME	75%	http://www.bilans-ges.ademe.fr/fr/basecarbone/donnees-consulter/liste-element?recherche=vid%C3%A9o+projecteur
Immobilisation des biens	Ordinateur portable - de plus de 15 pouces	392	kgCO ₂ e/appareil	ADEME	70%	http://www.bilans-ges.ademe.fr/fr/basecarbone/donnees-consulter/liste-element?recherche=ordinateur

Poste	Intitulé	Donnée	Unité	Source	Incertitude	Lien
Immobilisation des biens	Bureau (hors fin de vie)	50	kgCO ₂ e/unité	Base Carbone, modèle : Table rectangulaire PREM'S, Conforama	50%	http://www.ademe.fr/sites/default/files/assets/documents/realisation-bilan-emissions-ges-etablissements-sanitaires-7643.pdf
Immobilisation des biens	Chaise de bureau (hors fin de vie)	50	kgCO ₂ e/unité	Base carbone, modèle : Fauteuil de bureau EXPERT, Conforama	50%	http://www.ademe.fr/sites/default/files/assets/documents/realisation-bilan-emissions-ges-etablissements-sanitaires-7643.pdf
Immobilisation des biens	Meubles et autres biens manufacturés	500	kgCO ₂ e/keuro	Base carbone, un caisson à 129 euros d'après Office Depot	80%	http://www.bilans-ges.ademe.fr/fr/basecarbone/donnees-consulter/liste-element/categorie/295
POSTE 13 : Déplacements professionnels						
Déplacements professionnels	Avion	10.7	kgCO ₂ e/passager	DGAC		https://eco-calculateur.dta.aviation-civile.gouv.fr/
Déplacements professionnels	Train TGV	0,0032	kgCO ₂ e/passager.km	SNCF		https://www.oui.sncf/aide/calcul-des-emissions-de-co2-sur-votre-trajet-en-train
Déplacements professionnels	Métro (France continentale, Paris)	5.70E-3	kgCO ₂ e/passager.km	ADEME	20%	http://www.bilans-ges.ademe.fr/fr/accueil/documentation-gene/index/page/Ferroviaire2

Poste	Intitulé	Donnée	Unité	Source	Incertitude	Lien
POSTE 16 : Transport des visiteurs et des clients						
Transport des visiteurs et des clients	Métro (France continentale, Paris)	5.70E-3	kgCO ₂ e/passager.km	ADEME	20%	http://www.bilans-ges.ademe.fr/fr/accueil/documentation-gene/index/page/Ferroviaire2
POSTE 22 : Déplacement domicile travail						
Déplacement domicile travail	Métro	0,0038	kgCO ₂ e/passager/km	RATP		https://www.ratp.fr/questions?taxo=5041&faqid=2566
POSTE 23 : Autres émissions indirectes						
Autres émissions indirectes	1 mail	4.00E-3	kgCO ₂ e/unité	ADEME	100%	http://www.bilans-ges.ademe.fr/fr/basecarbone/donnees-consulter/liste-element/categorie/297
Autres émissions indirectes	1 mail avec pièce jointe	0,035	kgCO ₂ e/unité	ADEME	100%	http://www.bilans-ges.ademe.fr/fr/basecarbone/donnees-consulter/liste-element/categorie/297
Autres émissions indirectes	1 tweet	2.00E-5	kgCO ₂ e/unité	ADEME	100%	http://www.bilans-ges.ademe.fr/fr/basecarbone/donnees-consulter/liste-element/categorie/297
Autres émissions indirectes	1 requête internet	6.65E-3	kgCO ₂ e/unité	ADEME	100%	http://www.bilans-ges.ademe.fr/fr/basecarbone/donnees-consulter/liste-element/categorie/297

A propos de l'OID



L'OID est l'espace d'échange indépendant du secteur immobilier sur le développement durable et l'innovation. Penser l'immobilier responsable est la raison d'être de l'OID qui rassemble une cinquantaine de membres et partenaires parmi lesquels les leaders de l'immobilier tertiaire en France sur toute sa chaîne de valeur. Acteur indépendant, des intérêts privés et publics, l'OID est une association qui participe activement à la montée en puissance des thématiques ESG en France et à l'international, par un programme d'actions sur le terrain et auprès des pouvoirs publics.

Pour plus d'informations : www.o-immobilierdurable.fr

NOS MISSIONS

- Faire progresser les équipes sur les enjeux de l'immobilier durable et de l'innovation
- Inscrire le développement durable et l'innovation efficacement au cœur des stratégies immobilières
- Communiquer et partager les meilleures pratiques du marché

NOS VALEURS

Transparence, Dynamisme et Indépendance

MEMBRES

AEW – AG2R LA MONDIALE – Allianz Real Estate France – Altarea Cogedim – Amundi Immobilier – Arp Astrance – ARSEG – Axa Investment Managers – Bouygues Bâtiment Île-de-France – Cap Terre – CARDIF – CBRE – Citoe – CLS Citadel – Covea Immobilier – Crédit Mutuel Arkea – Cushman & Wakefield – Deutsche Bank Asset Management – EDF R&R – Foncière INEA – Gecina – Greenaffair – Groupe ADP – Icade – IKO Real Estate – Immo Mousquetaires – La Française REM – Macifimo – Maif – Manexi – Nexity – Perial Asset Management – Poste Immo – Primonial REIM – ProBTP – Caisse nationale du RSI – RTE – Scaprim – SFL – Sinteo – Société de la Tour Eiffel – Steam'O – SwissLife REIM – Telmma – Union Investment

NOUS CONTACTER



Observatoire de l'Immobilier Durable

Chez Au cœur des Villes
16 rue Saint-Fiacre
75002 Paris



Tél standard: +33 (0)7 69 78 01 10



contact@o-immobilierdurable.fr



@OID_officiel



Observatoire de l'immobilier durable



oid_officiel

www.o-immobilierdurable.fr

Auteurs

Marie Le Goaster de Fleurette, Assistante Chargée de projets, OID

Lucie Piard, Chargée de projets, OID

Oriane Cébile, Responsable des projets, OID

Loïs Moulas, Directeur, OID

L'OID n'est pas responsable des applications qui dépassent le cadre des tâches décrites dans l'objet de l'association. Aucune obligation ne peut être imputée à l'OID, notamment par des parties tierces dans le cadre de la réutilisation de ces informations.